

NDAА

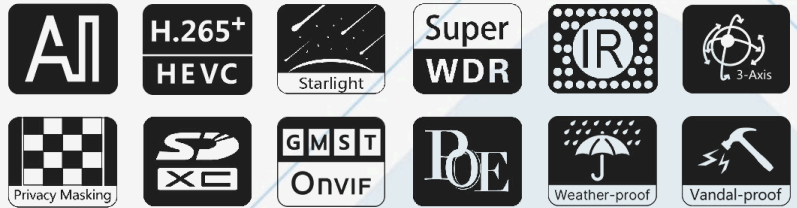
EM-C5364FPE EM-C8164FPE



- ▶ NDAА Compliance (I prodotti completamente conformi NDAА sono adatti per il governo, la difesa e una serie di progetti soggetti alla NDAА.)
- ▶ Smart IR II (Combinando il fascio abbagliante e anabbagliante per regolare l'intensità IR per adattarsi a diverse condizioni di illuminazione.)
- ▶ 140dB Super WDR (Prestazioni eccellenti anche quando il rapporto di luminosità dei più brillanti e scuri è fino a 140dB.)
- ▶ Funzioni avanzate (che vanta di supportare varie funzioni avanzate come HLC, ROI.)
- ▶ 1TB (Supporto ultra-large microSD/ SDHC/ SDXC scheda di archiviazione esterna fino a 1TB.)
- ▶ Staffa a 3 assi regolabile (fornisce una robusta piattaforma di montaggio per la regolazione dell'angolo su un piano a 3 assi.)
- ▶ Smart Stream (Larghezza di banda, archiviazione e bit rate vengono salvati con Smart Stream On, ad esempio, H.265+ consente di risparmiare 70% ~ 80% larghezza di banda che ofH.264.)

IP67 + IK10

Lente Motorizzata



AI Video Analytics

- 8 modalità VCA intelligenti alimentate dal motore AI, che possono filtrare in modo intelligente gli oggetti per concentrarsi sul rilevamento umano e del veicolo.
- La tecnologia di conteggio delle persone fornisce dati ad alta precisione e in tempo reale basati sull'algoritmo AI con report statistici.
- La funzione Face Detection rileva i volti umani nella scena di monitoraggio e cattura le istantanee, migliorando notevolmente l'efficienza del monitoraggio.

0.005Lux Ultra Low-light

La fotocamera starlight è in grado di fornire immagini a colori ad alto dettaglio anche in ambienti con scarsa illuminazione che raggiungono 0,005Lux(Color) o 0Lux(B/W) e ambienti con luce vicino infrarossa senza illuminazione supplementare.



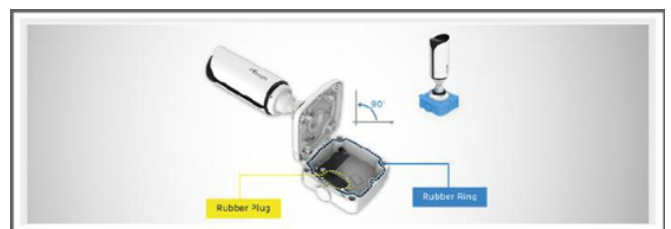
30fps@4K

Fornendo risoluzione 4K HD con frame rate di 30fps, la fotocamera si comporta bene nel catturare immagini dettagliate indipendentemente dalla velocità di movimento.



Scatola di giunzione integrata

La scatola di giunzione integrata ben progettata in particolare la struttura Clamshell garantisce un'installazione efficiente e semplice. Allarga lo spazio per rendere il collegamento del cavo pulito e facile come un pezzo di torta.



| | Model | | EM-C5364FPE (5MP) | EM-C8164FPE (8MP) |
|------------------|--|---|--|---|
| Camera | Image Sensor | 1/2.8" Progressive Scan CMOS | | |
| | Min. Illumination | | Color: 0.008Lux@F1.4 B/W: 0Lux with IR on | Color: 0.012Lux@F1.4 B/W: 0LuxwithIRon |
| | WDR | 120dB Super WDR | | |
| | Shutter Time | 1/100000s~1s | | |
| | IR Distance | Up to 50m | | |
| | Day/Night Mode | Day/Night/Auto/Customize/Schedule | | |
| | S/N | >55dB | | |
| | Lens | Lens | | Motorized 2.7~13.5mm/3.0~10.5mm/7~22mm@F1.4 P-Iris(Optional) |
| Field of View | | | H99°~H31°/D124°~D38°/ V72°~V23°(2.7~13.5mm) H37°~H15°/D46°~D19°/ V28°~V11°(7~22mm) | H107°~H33°/D125°~D37°/ V58°~V18° |
| Mount | | Φ14 | | |
| Focus Control | | Auto/Manual | | |
| Iris Control | | Auto/Manual | | |
| Video | Max. Image Resolution | | 2592 x 1944 | 3840 x 2160 |
| | Primary Stream | | 60Hz: 30fps@(2592x1944), 45fps@(2048x1536), 60fps@(1920x1080, 1280x960, 1280x720, 704x576) 50Hz: 25fps@(2592x1944), 45fps@(2048x1536), 50fps@(1920x1080, 1280x960, 1280x720, 704x576) | 60Hz: 30fps@(3840x2160,3072x2048, 2592x1944,2592x1520, 2048x1536,1920x1080, 1280x960,1280x720, 704x576)50Hz: 25fps@(3840x2160,3072x2048, 2592x1944,2592x1520, 2048x1536,1920x1080, 1280x960,1280x720, 704x576) |
| | Secondary Stream | | 60Hz: 30fps@(704x576, 640x480, 640x360, 352x288, 320x240) 50Hz: 25fps@(704x576, 640x480, 640x360, 352x288, 320x240) | |
| | Tertiary Stream | | 60Hz: 30fps@(1920x1080, 1280x720, 704x576, 640x480, 640x360, 352x288, 320x240) 50Hz: 25fps@(1920x1080, 1280x720, 704x576, 640x480, 640x360, 352x288, 320x240) | |
| | Video Compression | H.265+/H.265(HEVC)/H.264+/H.264/MJPEG | | |
| | Video Bit Rate | 16Kbps~16Mbps(CBR/VBR Adjustable) | | |
| | Privacy Masking | Fino a 8 aree (Area maschera e Area mosaico sono opzionali) | | |
| | ROI | Fino a 8 aree | | |
| Image Setting | Luminosità/contrasto/saturazione/nitidezza | | | |
| Interface | Ethernet | 1*RJ45 10M/100M Ethernet Port | | |
| | Audio I/O | 1/1 (versione multi-interfaccia) | | |
| | Alarm I/O | 1/1 (versione multi-interfaccia) | | |

| | | | |
|------------------------------|------------------------|--|----------------------------------|
| Network | Network Storage | NAS(Support NFS, SMB/CIFS), ANR | |
| | Protocol | IPv4/IPv6, ARP, TCP, UDP, RTCP, RTP, RTSP, RTMP, HTTP, HTTPS, DNS, DDNS, DHCP, FTP, NTP, SMTP, SNMP UPnP, Bonjour, SIP, PPPoE, VLAN, 802.1x, QoS, IGMP, ICMP, SSL,TLS 1.2 | |
| Audio | Audio Compression | G.711/AAC/G.722/G.726 | |
| | Audio Sampling Rate | 8/16/32/44.1/48KHz | |
| | Audio Bit Rate | 16~256kbps | |
| | Two-way Audio | Supportato | |
| Intelligent Analytics | Video Analysis | Rilevamento intrusioni, Ingresso regione, Uscita regione, Rilevamento movimento avanzato e manomissione Line Crossing, Loitering, Object Left, Object Removed | |
| System | Storage | Supporto memoria locale microSD/ SDHC/ SDXC, fino a 1TB | |
| | Advanced Function | Mappa di calore, BLC, HLC, 2D DNR, 3D DNR, Defog, AWB, Filtro indirizzi IP, AGC, Anti-flicker, Modalità corridoio, Deblur, Filigrana | |
| | SIP/VoIP Support Event | Sì, voce e video su IP | |
| | Trigger | Rilevamento del movimento, disconnessione della rete, ecc. | |
| | Event Action | FTP Upload, SMTP Upload, SD Card Record, External Output, SIP Phone, HTTP Notification, etc. | |
| | System Compatibility | ONVIF Profile G & Q & S & T, API | |
| General | Working Temperature | -40°C~60°C | |
| | Working Humidity | 0 ~ 95% (senza condensa) | |
| | Power Supply | PoE (802.3af)/ DC 12V 10 | |
| | Power Consumption | 6W MAX 9W MAX (con IR acceso) | 6W MAX 9W MAX (con IR acceso) |
| | Housing | Custodia in metallo antivandalo IK10/ Fino a IP67 per prestazioni resistenti agli agenti atmosferici | |
| | Weight | 825g | |
| | Dimensions | Φ76mmX239.5mm | |
| | | | |

